



DCS 165

16,5 cm (6.5") 2-WAY COMPONENT SYSTEM

IMPORTANT INFORMATIONS

DCS165

Specifications:

16,5 cm (6.5") 2-Way Component-System
90 Watt RMS / 180 Watt MAX.
Impedance 3 Ohms
Frequency Response 56 - 22000 Hz
166 mm Poly Cone Woofer
25 mm Silk Dome Tweeters
12dB In-Line Crossover
Mounting Diameter 143 mm
Mounting Depth 60 mm
Including Adapter Rings and Wiring

Compatibility:

Fiat Ducato III, Citroën Jumper II, Peugeot Boxer II, Dodge Ram Promaster I (Type 250)
Fiat Ducato IV, Citroën Jumper III, Peugeot Boxer III, Dodge Ram Promaster II (Type 290)

Important Notes:

This guide is an installation aid for a proper installation of the sound system.

Please read the following instructions:

- Please treat all parts of the sound system and the components of your vehicle with caution.
- Follow under all circumstance the regulations of the vehicle manufacturer and do not make any modifications on the vehicle, which could interfere the driving safety.
- Always ensure the correct polarity of all connections.

Legal Note:

- ESX or Audio Design GmbH is in no way affiliated with the vehicle manufacturer or any of its subsidiaries or affiliated companies connected to, or is acting on its behalf or with its authorization.
- All registered product names, trade marks and brands are the property of their respective owners.
- The compatibility with the specified types of vehicles reflects the information available on July 2017.
- Technical changes and errors reserved.

Customer Service:

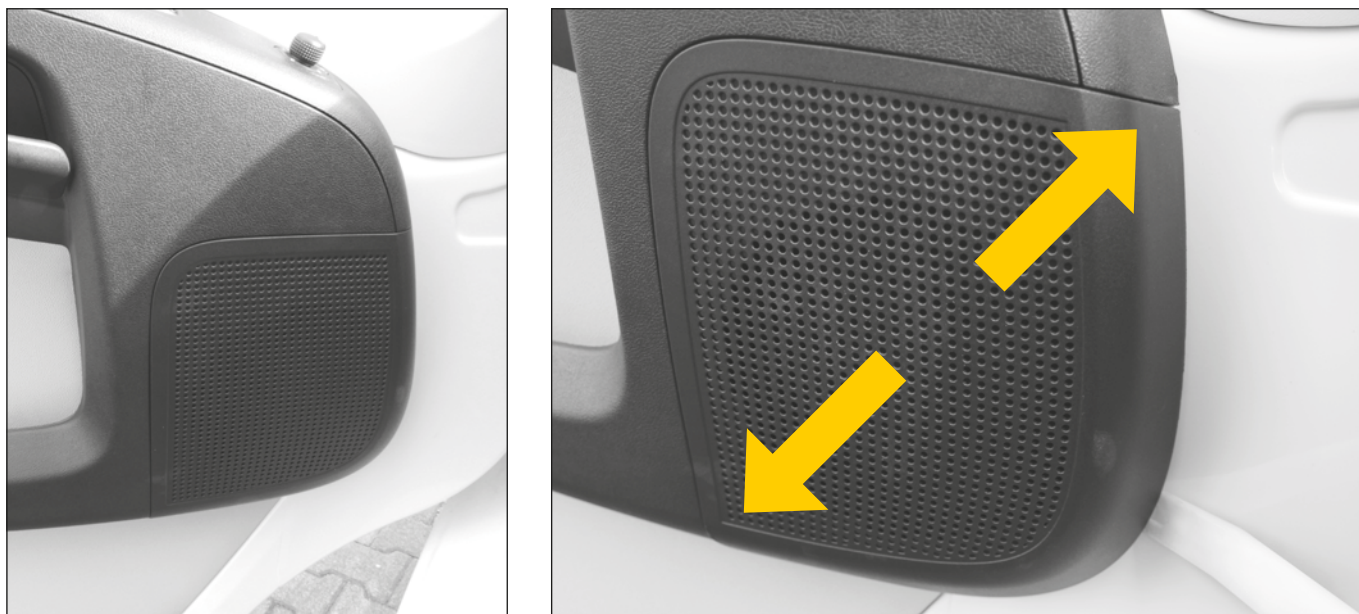
In general, the assembly and installation of the sound system should be made by a trained and technically skilled specialists. If you nonetheless choose the self-assembly and you have any problems, contact your specialist dealer or the Audio Design Service Department under **Tel. +49 7253 - 94 65 93** or by E-Mail to **speakers@audiodesign.de**

INSTALLATION

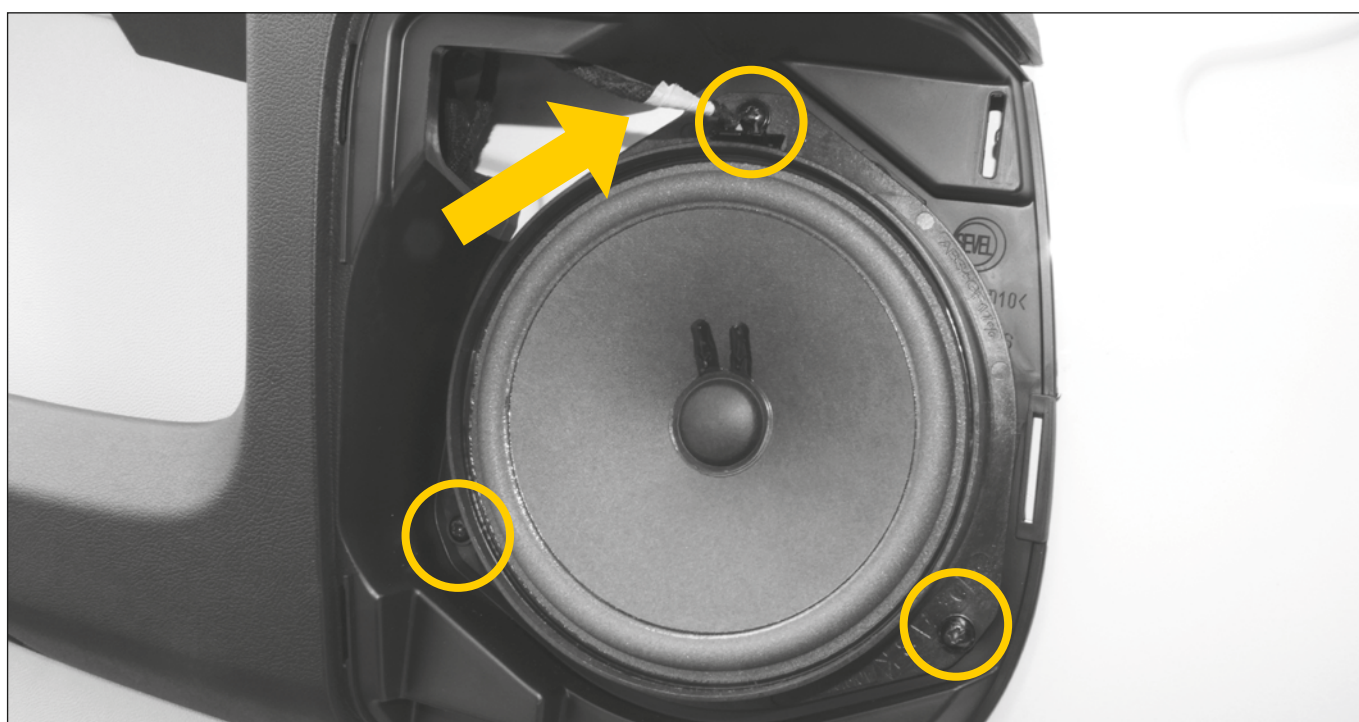
Following tools are required:

- Phillips screwdriver
- Screwdriver screw size about 5 mm

Remove at first the original speaker grille with a wedge or screwdriver.



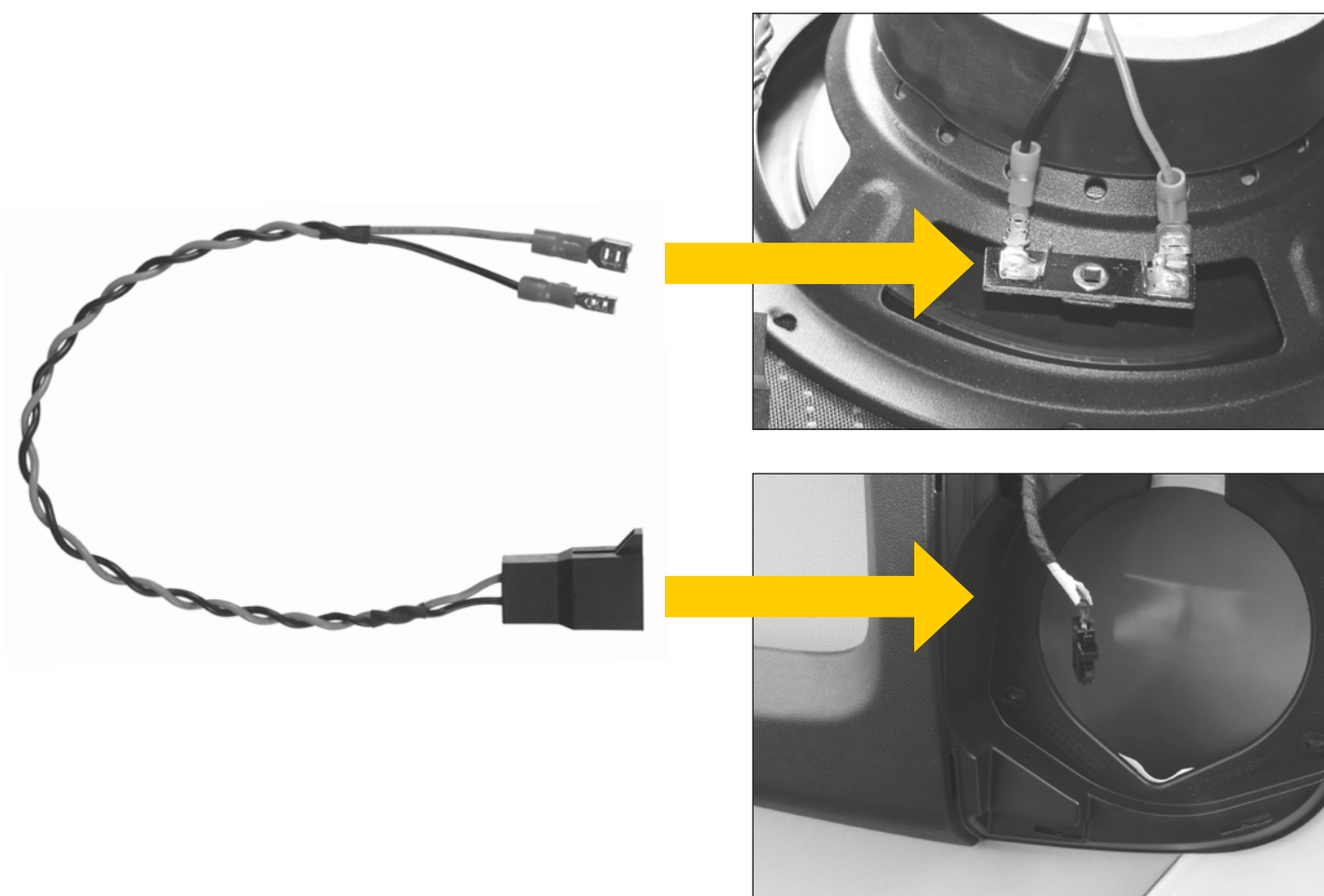
Unscrew the three screws of the original speaker. Remove the speaker and disconnect the connector from the original speaker.



Replace the original speaker with the enclosed adaptor ring.



Connect the enclosed cable adapter with the ESX speaker and the original speaker connector inside the front doors.



Now attach the ESX loudspeaker in the installation area using the four enclosed screws. Put back the original speaker grille in the front door.

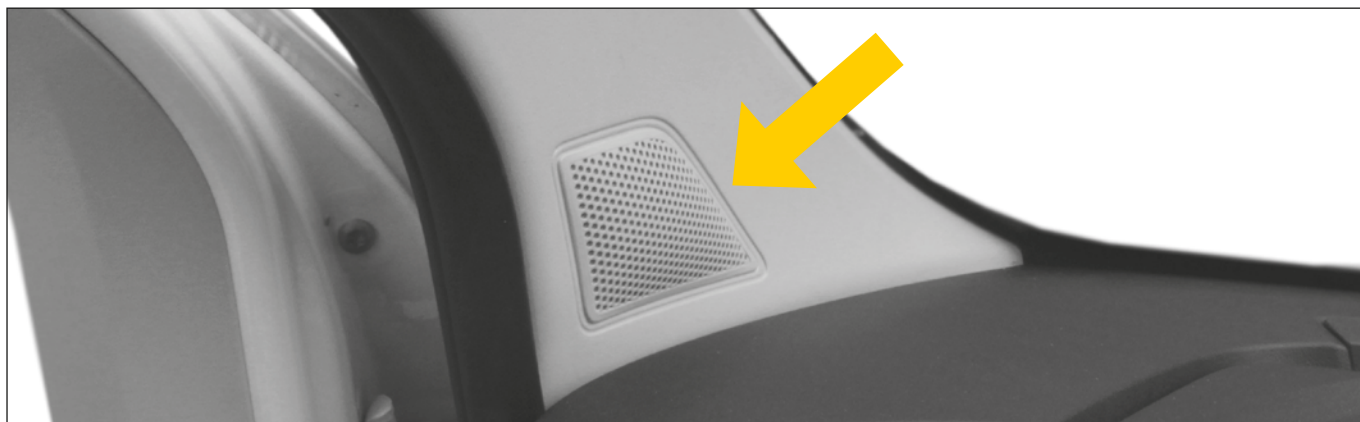


To install the tweeter, remove the cover of the a-pillar by pulling. If your vehicle is equipped with a front window curtain, you have to loosen the horizontally sliding rail before.



ENGLISH

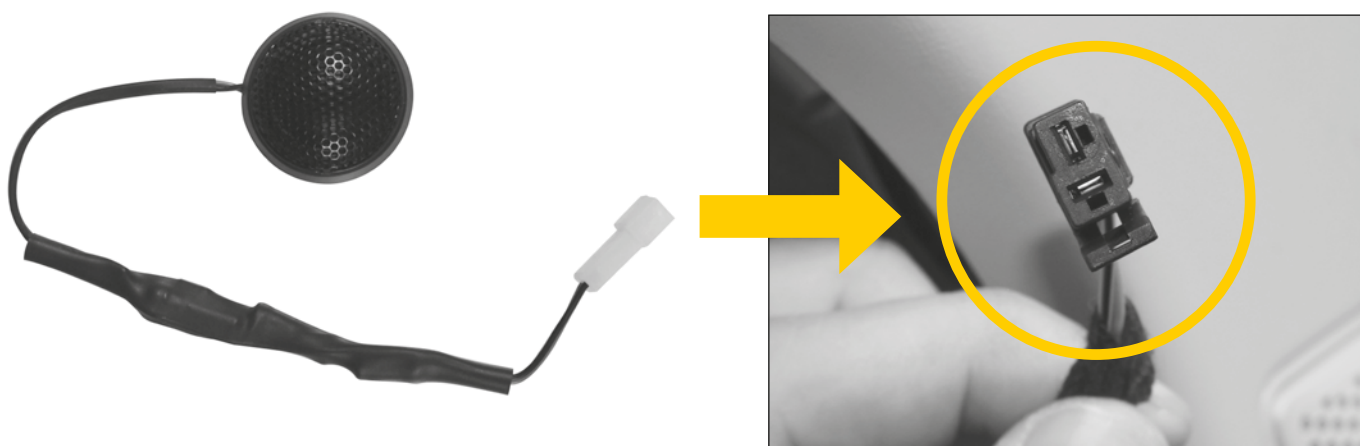
At many vehicles the tweeter can be installed behind the a-pillar cover. Replace the original tweeter with the ESX tweeter. We recommend to secure the tweeter with hot glue.



If you want to mount the tweeter onto the dashboard, please ensure that the front window curtain has enough room to move. Place the tweeter as close as possible to the A-pillar.



Then connect the ESX tweeter with the original tweeter connector from the a-pillar.



Finally, reassemble all panels and parts in the reverse order.

WICHTIGE INFORMATIONEN

DCS165

Technische Daten:

16,5 cm (6.5") 2-Wege Komponenten-System
90 Watt RMS / 180 Watt MAX.
Impedanz 3 Ohm
Frequenzbereich 56 - 22000 Hz
166 mm Polycone Bass-Lautsprecher
25 mm Neodym Gewebe-Hochtöner
12dB Kabel-Frequenzweiche
Einbautiefe: 143 mm
Einbauöffnung: 60 mm

Kompatibilität:

Fiat Ducato III, Citroën Jumper II, Peugeot Boxer II, Dodge Ram Promaster I (Typ 250)
Fiat Ducato IV, Citroën Jumper III, Peugeot Boxer III, Dodge Ram Promaster II (Typ 290)

Wichtige Hinweise:

Die Ihnen vorliegende Anleitung ist eine Einbauhilfe zur fachgerechten Montage des Soundsystems.

Beachten Sie dazu die folgenden Hinweise:

- Behandeln Sie bitte alle Teile des Soundsystems und die Komponenten Ihres Fahrzeugs grundsätzlich mit Vorsicht.
- Beachten Sie unter allen Umständen die Vorschriften des Fahrzeugherstellers und nehmen Sie keine Veränderungen am Fahrzeug vor, welche die Fahrsicherheit beeinträchtigen könnten.
- Achten Sie unbedingt beim Anschließen auf die korrekte Polarität.

Rechtlicher Hinweis:

- ESX bzw. die Audio Design GmbH sind in keiner Weise mit dem Fahrzeughersteller oder einer seiner Tochtergesellschaften oder Partner-Unternehmen verbunden, oder handeln in deren Auftrag oder mit deren Autorisierung.
- Alle geschützten Produktnamen und Markennamen sind das Eigentum ihrer jeweiligen Inhaber.
- Die Kompatibilität mit den angegebenen Fahrzeugtypen entspricht dem Informationsstand vom Juni 2017.
- Technische Änderungen und Irrtum vorbehalten.

Kundenservice:

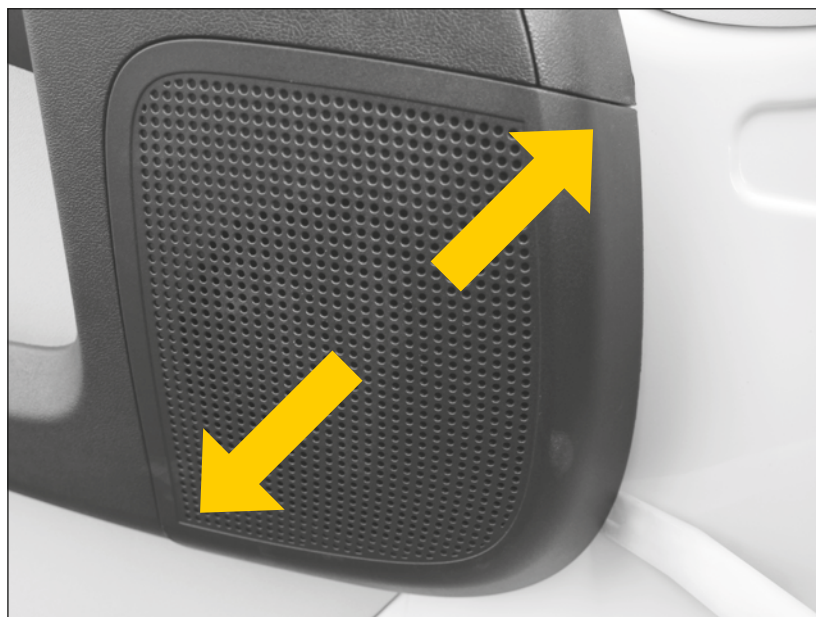
In der Regel ist die Montage und Installation des Soundsystems von einem geschultem und technisch versierten Spezialisten vorzunehmen. Sollten Sie sich dennoch für eine Selbstmontage entscheiden, wenden Sie sich bei Problemen an Ihren Fachhändler oder an die Serviceabteilung von Audio Design unter **Tel. +49 7253 - 94 65 93** oder per E-Mail an **speakers@audiodesign.de**

INSTALLATION

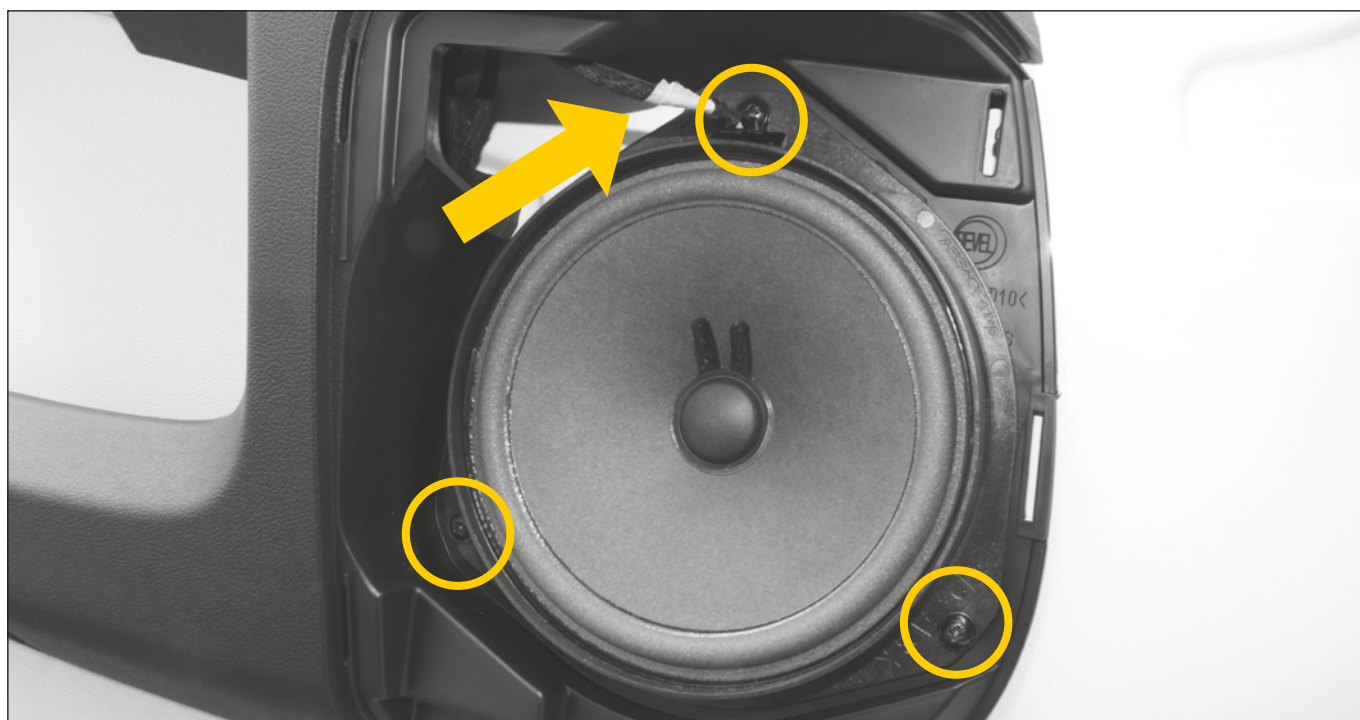
Folgende Werkzeuge sind erforderlich:

- Kreuzschlitzschraubendreher
- Schraubendreher für eine Schraubengröße von ca. 5 mm

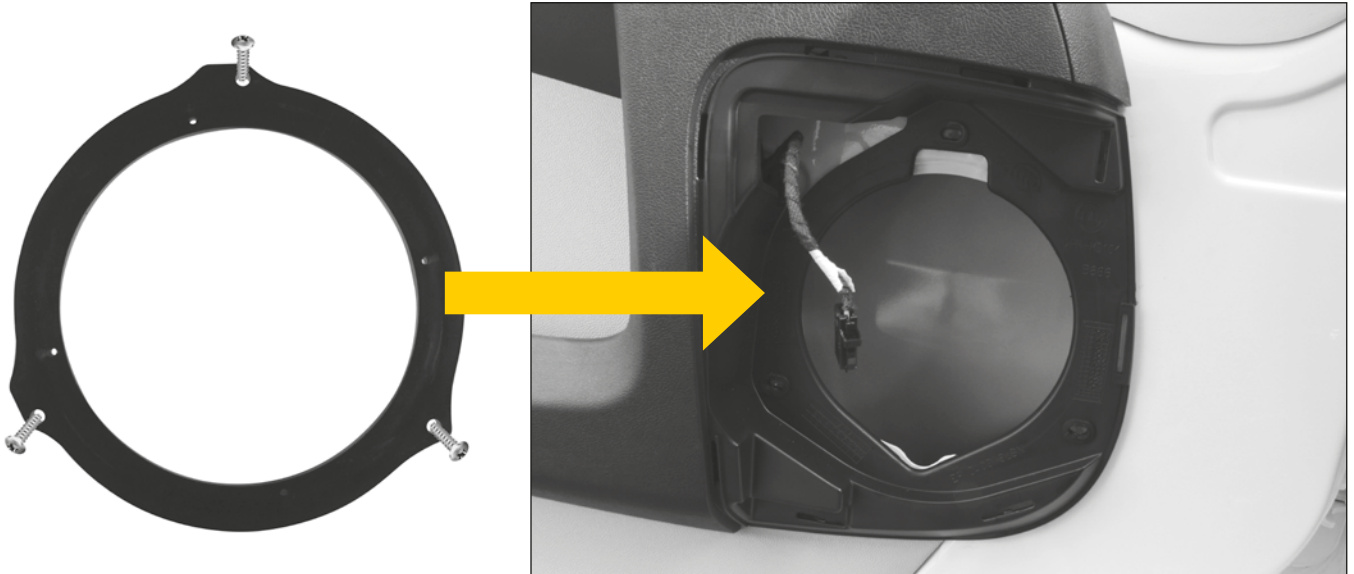
Entfernen Sie zuerst das Original-Lautsprechergitter mit einem Keil oder Schraubendreher.



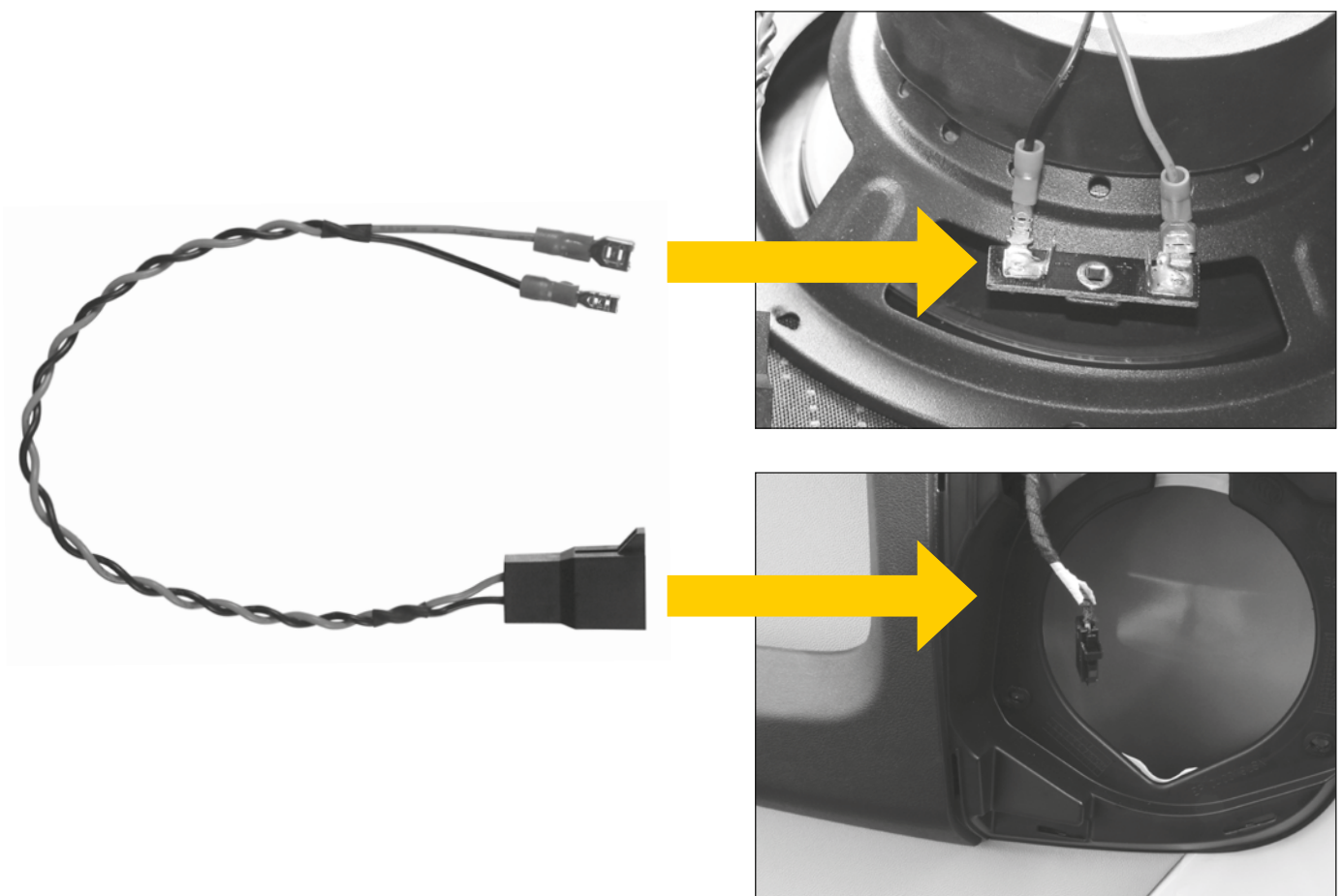
Lösen Sie die drei Schrauben des Originallautsprechers und entfernen Sie ihn. Trennen Sie dann den Stecker vom Originallautsprecher.



Ersetzen Sie den Originallautsprecher durch den beiliegenden Adapterring.



Verbinden Sie den beiliegenden Kabeladapter mit dem ESX-Lautsprecher und den originalen Lautsprecheranschluss in den Fronttüren.



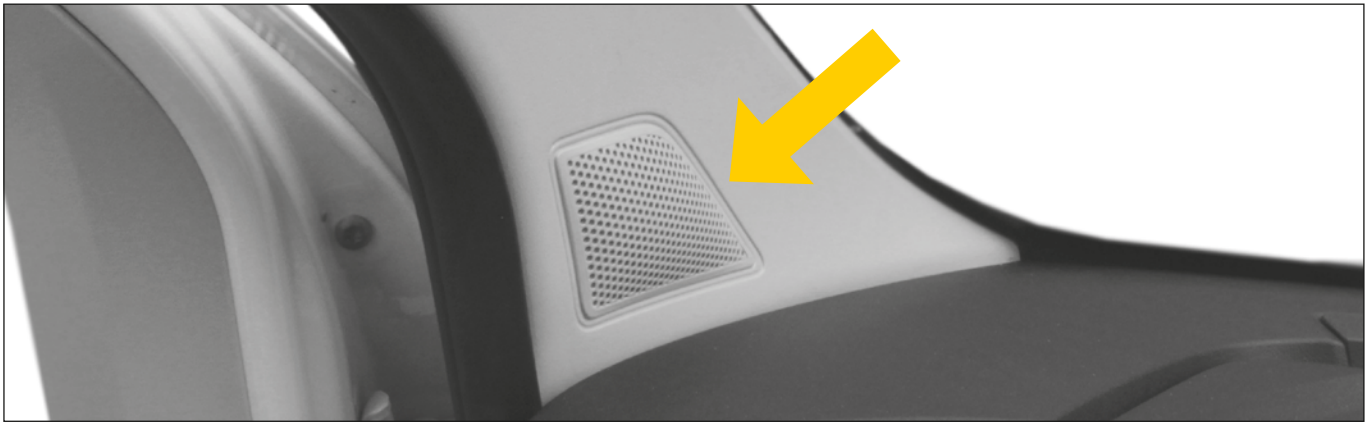
Befestigen Sie nun den ESX-Lautsprecher mit den vier beiliegenden Schrauben und das Original-Lautsprechergitter wieder in die Fronttür.



Um den Hochtöner zu installieren, entfernen Sie zunächst die Abdeckung der A-Säule durch vorsichtiges Abziehen. Wenn Ihr Fahrzeug mit einem Frontfenstervorhang ausgestattet ist, müssen Sie zuvor die waagerechte Schienenschiene des Vorhangs lösen.



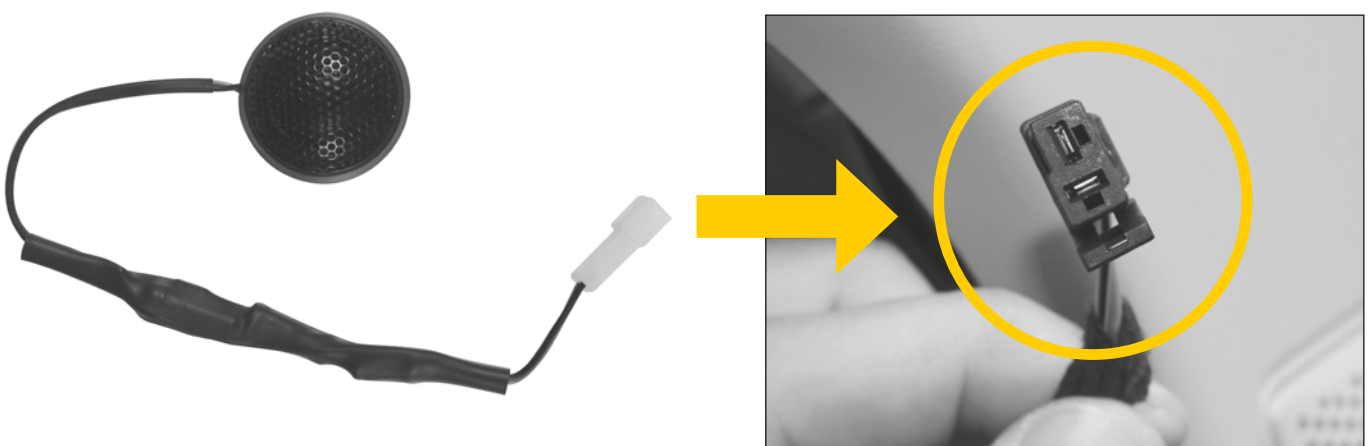
Bei vielen Fahrzeugen kann der Hochtöner hinter der A-Säule angebracht werden. Ersetzen Sie dann den Original-Hochtöner mit dem ESX-Hochtöner. Wir empfehlen, den Hochtöner mit Heißkleber zu sichern.



Wenn Sie den Hochtöner auf das Armaturenbrett montieren möchten, stellen Sie bitte sicher, dass der vordere Frontfenstervorhang genügend Platz hat, um sich zu bewegen. Befestigen Sie den Hochtöner so nah wie möglich an die A-Säule.



Verbinden Sie dann den ESX-Hochtöner mit dem originalen Hochtöneranschluss der A-Säule.



Bauen Sie dann alle Abdeckungen und Teile in umgekehrter Reihenfolge wieder zusammen.



Audio Design GmbH
Am Breilingsweg 3 · D-76709 Kronau/Germany
Tel. +49 7253 - 9465-0 · Fax +49 7253 - 946510
www.audiodesign.de · www.esxaudio.de
©2017 Audio Design GmbH, All Rights Reserved